

เครือข่ายวิจัย นวัตกรรมและพัฒนางานประจำ

สภาพนักงานมหาวิทยาลัยเชียงใหม่

ขอเชิญชวน

เข้าร่วมโครงการสร้างพี่เลี้ยง

การทำงานเชิงวิเคราะห์

สำหรับบุคลากรสายปฏิบัติการ

คุณสมบัติผู้สมัคร

- 1) จะต้องได้รับความเห็นชอบจากหน่วยงานต้นสังกัดให้เป็นพี่เลี้ยงการทำงานเชิงวิเคราะห์ได้
- 2) จะต้องเป็นผู้ที่มีความพร้อมที่จะทำหน้าที่พี่เลี้ยงให้กับบุคลากรภายในมหาวิทยาลัยเชียงใหม่
- 3) จะต้องไม่เป็นผู้ที่เคยเข้ารับการอบรมโครงการพี่เลี้ยงนักวิจัยของสภาพนักงาน
- 4) เมื่อเสร็จสิ้นโครงการผู้เข้ารับการอบรมพี่เลี้ยงการทำงานเชิงวิเคราะห์ จะต้องมีผลงานโครงร่าง (proposal) การทำงานเชิงวิเคราะห์ เพื่อสามารถนำไปทำเป็นผลงานการวิเคราะห์ต่อไปได้

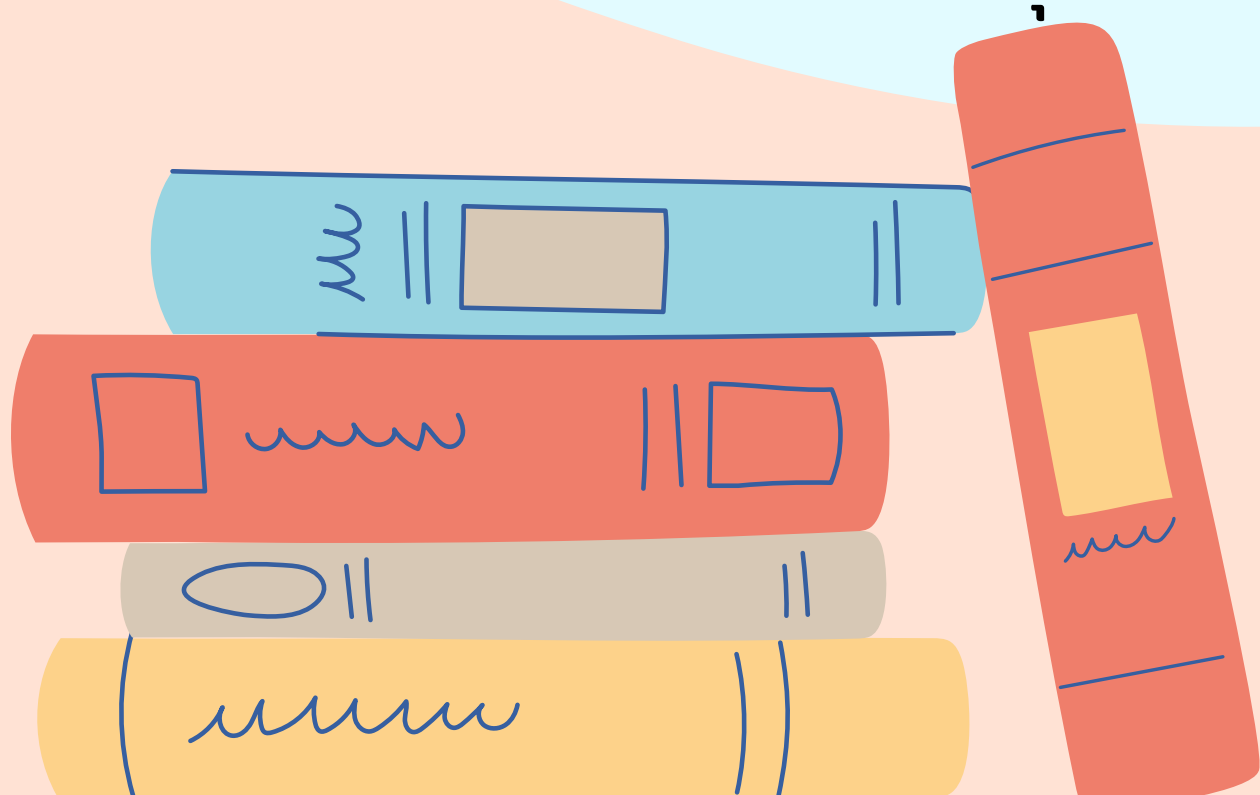


นางสาวปีตมา จักขุรัตน์
ข้าราชการบำนาญ มหาวิทยาลัยเชียงใหม่
วิทยาการ

ระหว่างเดือนมีนาคม - เมษายน 2566

ไม่มีค่าใช้จ่าย
จำนวน 10 คน

รับสมัครตั้งแต่วันนี้จนถึงวันที่ 28 กุมภาพันธ์ 2566 หรือ เต็มจำนวน



ดูข้อมูลเพิ่มเติม

ดาวน์โหลดใบสมัครที่นี่ →

